

スズキ セニアカーニュース

夏本番！熱中症にご用心！！

7月に入り、全国で気温が上昇しています。この季節注意しなければいけないのが熱中症です。セニアカーをご利用されるときも、注意して外出を楽しみましょう。

熱中症の発生場所 (2017年7月)



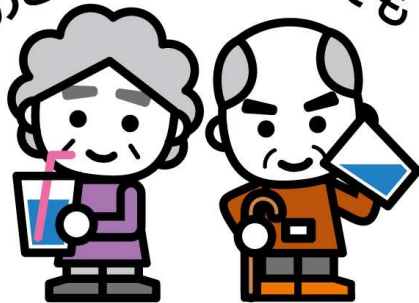
発生場所	人数(人)	比率
住居	10529	39%
仕事場	3373	13%
教育機関	2063	8%
公衆(屋内)	2175	8%
公衆(屋外)	3663	14%
道路	3350	13%
その他	1549	6%
合計	26702	100%

出典：総務省消防庁資料

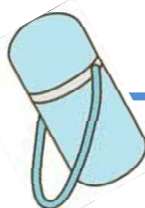


住居・屋内での発生が47%。屋内外ともに注意が必要です。

のどがかわいてなくても

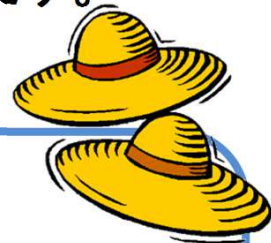


水分補給を！



お出かけの時は、

- ・ 水筒を持参し、こまめな水分補給。
- ・ 帽子などを被り体温の上昇を抑える。
- ・ 暑いなと感じたら日陰で休憩を取る。



ET40
368,000円

株式会社スズキ自販埼玉
(048) 663-5913
電動車いすグループ